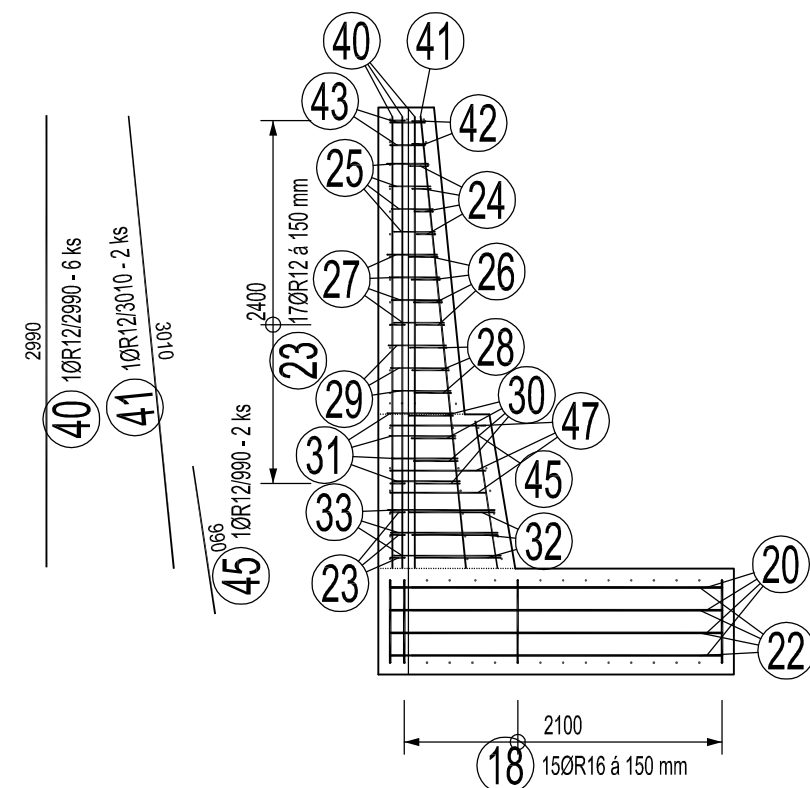


ŘEZ B-B M 1:50



23) 170R12/1300 - 40 ks

27) 40R12/1140 - 8 ks

31) 40R12/1240 - 8 ks

24) 40R12/1320 - 8 ks

28) 30R12/1440 - 6 ks

32) 30R12/1770 - 6 ks

25) 40R12/1080 - 8 ks

29) 30R12/1190 - 6 ks

33) 30R12/1510 - 6 ks

26) 40R12/1390 - 8 ks

30) 40R12/1490 - 8 ks

42) 20R12/1290 - 4 ks

47) 10R12/1440 - 6 ks

43) 20R12/1040 - 4 ks

Č. pol.	D [mm]	Délka [m]	Počet ks.	Délka 10 505				
				R8	R12	R14	R16	R18
1	R18	5.040	52					262.080
2	R18	2.380	52					123.760
3	R18	2.990	52					155.480
4	R18	3.000	52					156.000
5	R18	1.960	52					101.920
6	R18	2.330	52					121.160
7	R16	1.850	52				96.200	
8	R12	0.920	52		47.840			
9	R12	1.080	52		56.160			
10	R16	7.900	85				671.500	
11	R8	0.450	25	11.250				
12	R8	0.480	25	12.000				
13	R8	0.510	25	12.750				
14	R8	0.540	19	10.260				
15	R8	0.570	19	10.830				
17	R8	0.880	25	22.000				
18	R16	2.140	32				68.480	
19	R14	1.960	17			33.320		
20	R12	3.250	8		26.000			
21	R12	1.300	8		10.400			
22	R16	3.800	8				30.400	
23	R12	1.300	40		52.000			
24	R12	1.320	8		10.560			
25	R12	1.080	8		8.640			
26	R12	1.390	8		11.120			
27	R12	1.140	8		9.120			
28	R12	1.440	6		8.640			
29	R12	1.190	6		7.140			
30	R12	1.490	8		11.920			
31	R12	1.240	8		9.920			
32	R12	1.770	6		10.620			
33	R12	1.510	6		9.060			
37	R16	2.040	52				106.080	
38	R16	2.050	52				106.600	
39	R8	0.420	25	10.500				
40	R12	2.990	6		17.940			
41	R12	3.010	2		6.020			
42	R12	1.290	4		5.160			
43	R12	1.040	4		4.160			
44	R8	0.830	25	20.750				
45	R12	0.990	2		1.980			
46	R16	8.000	10				80.000	
47	R12	1.440	6		8.640			
Celková délka				110.340	333.040	33.320	1159.260	920.400
Specifická hmotnost				0.395	0.888	1.208	1.578	1.998
Hmotnost [kg]				43.584	295.740	40.251	1829.312	1838.958
Hmotnost celkem						4047.846		

GOLIK  $\equiv$  VH

Golík VH, s. r. o., Ing. Pavel Golík, Babice nad Svitavou 162 66401, tel: 734 136 339, e-mail: golik@golikvh.cz		
Objednatel: Povodí Odry, s. p.	Stupeň dokumentace: DPS	Datum / č. zakázky: 12/2020 / s20_02
Vedoucí projektant: Ing. Pavel Golík	Odpovědný projektant: Ing. Tomáš Focke	Vypracoval: Ing. Tomáš Focke
Akce: Bílovka v Bílovci km 11,260–11,500 SO 01 Nábřežní zeď		Souprava č.:
Příloha: D.01_3.7.3 Výkres výztuže blok A1		Meřítko: 1:50